

즐거운 공동체를 꿈꾸며  
-지역사회 메니지먼트-

위즐 WIZZLE,

© 2016 Wizzle Society All right reserved.

## New Localism

### 민주적 공공성

등장을 위한 상설적 시스템!  
연결을 위한 공론장!  
담론자원을 가진 활동가!  
새로운 자치전략!

### 지역협업의 과학

아레나와의 접속!  
플랫폼의 구축!  
거버넌스 관리!  
워킹그룹 육성!

### 지역공동체 경제

필수생활재로부터 조직!  
사회적금융을 활용!  
선도적 위치를 점유!  
공공정책으로의 확장!

# What is Local-Management?

마을, 행정동, 생활권, 자치구 등 사회적, 행정적 지역사회를  
시민이니셔티브에 기초해 사회력을 강화하는 활동

## 주민모임 활성화

친밀권  
빈자리

## 공론장 활성화

담론자원 육성  
보편타당성의 폐기

## 네트워크 활성화

생존의 공간  
공동세계의 발견

## 매력적 리더십

윤리적 정당성  
문제해결력

## 생태계와 인프라

다양한 워킹그룹  
기금, 학교, 공간

## 지역순환경제

필수 생활재  
삶의 조직화

# What is to be Done?

지역사회 매니지먼트를 위해 해야 할 필수적 행동

## Discourse resources

필요와 가치적 지향을 다루는 역량

지역리더십 집결!  
새로운 세대와의 소통!  
권한이양을 통한  
새로운 주체 육성!

## Social Capital

활용 가능한 유형무형의 사회적 자원

생활네트워크와의 접속!  
문제 해결력 있는 집단의 활용!  
자본 조성 역량!

## One-point outcome

역량집중을 통해 모범을 만들어 영향력을 창출

후발주자의 이점 활용!  
함께 넘을 산!  
새로운 대지를 위한 계획!

# What kind of activities?

지역사회 성장목표를 사업영역으로 구체화하고  
그 방법을 세부적으로 기획하여야 함.

## 활동가 교육

- 서울마을공동체네트워크의 성과와 한계
- 민간주도의 활동가 양성체계(마을대학) 설립 지지부진
- '13년 설립된 마을공동체연구협동조합의 혁신 결정
- 마을분과, 경제분과, 자치분과를 통한 연구, 교육, 비즈니스 3단계 활동시스템 구축

2018년 계획

어떤 구조와 내용을 진행할 것인가?  
누가 할 것인가?

## 지역사회정책 핵심 주제

- 서울시 시민참여예산 온예산 5% 배정
- 동자치계획, 지역사회혁신계획, 시정협치계획 등 계획형 참여예산의 확대
- 동주민자치회 구성 등 자치행정의 강화
- 시민사회력의 부진 속에서도 정치경제 개혁의지는 가속화

2018년 계획

활동가 교육의 내용과 대상은  
개입할 지역사회 정책내용과의  
연관성을 가지고 설계되어야 함.

## 자원의 조성 과 목표기획

- 밀라노 도시먹거리정책협약, 서울시 먹거리 마스터플랜
- 학교급식, 공공급식 등 필수 생활재 관련 정책의 강화
- 사회적 자본의 취약과 초기 자본의 부족으로 민간의 문제해결력 취약
- 선도적인 실험의 성공에도 불구하고, 부작용이 증대하고 있음

2018년 계획

가장 핵심 인력을 전략적인  
사업에 배치하여 향후 리더십의  
권위를 집단적으로 형성시켜야  
함.

## Social Power

### 만만한 등장 (친밀권)

마을공동체육성!  
지역미디어!  
민주주의 교육!

### 시민력 (민주적공공성)

마을센터!  
NPO센터!  
마을기금!

### 사회력 (협치와 분권)

푸드플랜 지원센터!  
동 주민자치회!  
자치구 협치 회의!

# Communal Asset

## 공공자산 활용형

민관거버넌스 형성!  
공공서비스제공!  
활용기간자산적립!

## 사회적 자산 조성형

협동조합형 자산형성!  
클라우드 펀딩형!  
사회적 금융 활용형!

## 민간자산 신탁형

공가, 공점포 등을 활용!  
리모델링 후 임대권 양수!  
일정기간 재산권 활용!

# Essential living goods and services

푸드 어셈블리 = “로컬리티먹거리”시스템



## 기본 방향

농촌공동체와 도시공동체의  
호혜적인 협력

수많은 중간 유통 과정을 없애고  
생산자의 수익은 올리고  
소비자는 공정한 가격에 소비하기

보다 많은 사람들이 신선한 양질의  
음식을 접할 수 있도록 하기

지역사회 필수생활재 공급 소비체계로  
점진적 성장

일자리 창출과 지역기금의 조성



# Community Food 거점형 시스템

지역주민



100 %



로컬푸드네트워크 생산자  
: 생산자 주도 가격 결정 방식



5~8%



서울 지역 푸드 활동가



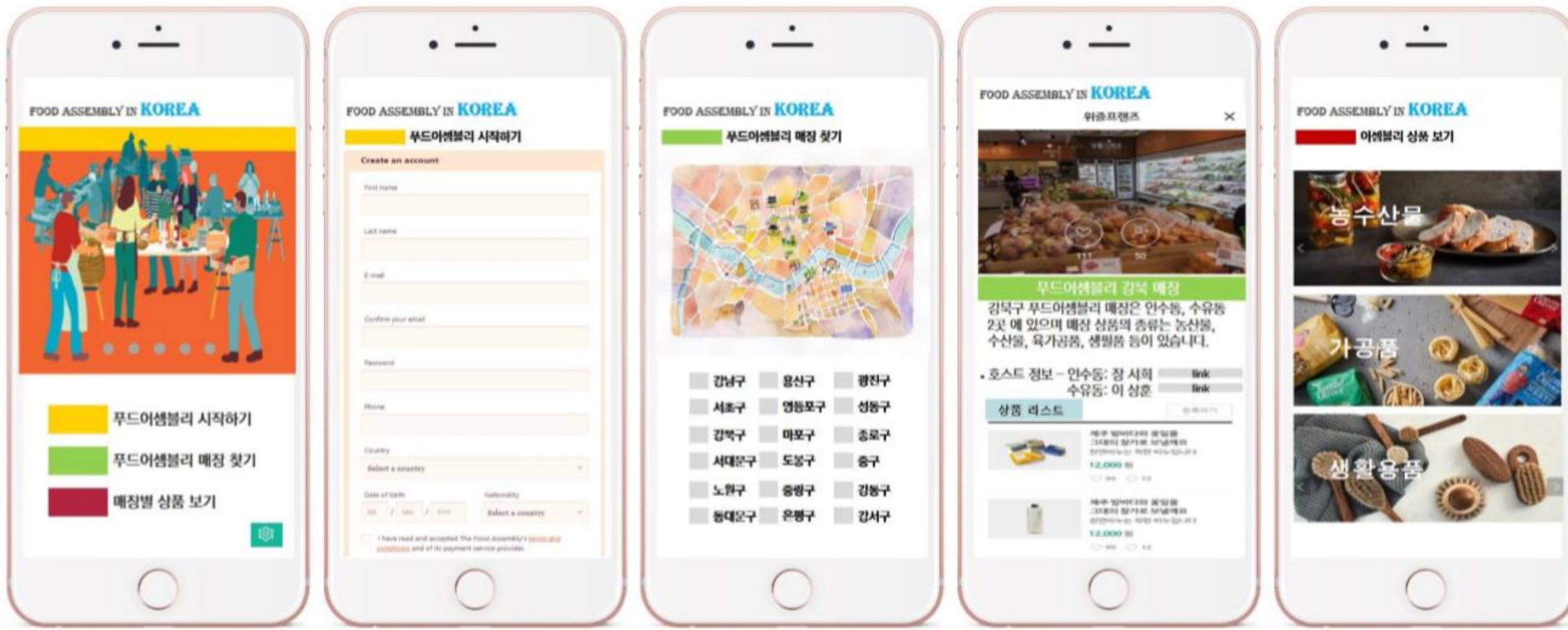
5~8%



운영 센터(지역기금 조성)



# Community Food 온라인 시스템



온라인플랫폼 사용 구조



# Community Food 직매장 시스템



# Community Food 네트워크 시스템

생산자 협동조합과 운영 전략 결정  
(서울지역상생사업단, 지역재단, (사)마을 등)  
2018.1~7

전국 도농함께  
협동조합 출범  
2018.9

시범매장  
운영  
2018.4~12

충남	서천	서천바른생산자협동조합
전북	진안	진안마을 주식회사
강원	횡성	횡성농부발자국
충남	금산	금산군친환경농업인연합회
인천	강화	강화도 환경농업농민회
경남	진주	진주텃밭
전북	완주	완주로컬푸드건강한밥상
경기	광주	친환경가공식품전문 (주)네니아
강원	원주	원주푸드협동조합
충남	천안	농업회사법인 도농더하기
충남	청양	청양로컬푸드협동조합
경남	광역	경남로컬푸드협회
충남	공주	공생공소농업회사법인
강원	평창	구수담
전북	완주	완주로컬푸드협동조합
충남	논산	논산연무로컬푸드
강원	횡성	횡성 공동체농업지원센터

인천	인천	인천로컬푸드생산자협동조합
충남	홍성	세뚜리꾸러미
경남	하동	지리산착한농부공동체 영농조합법인
강원	평창	산골산나물영농조합법인
강원	평창	산골산나물영농조합법인
경남	거창	거창푸드종합센터
충남	아산	아산제터먹이 사회적협동조합
		논산 탐정호 휴양마을 협동조합
경북	상주	상주귀농귀촌센터
충북	옥천	옥천살림 상임이사
충북	음성	전국귀농운동본부
강원	평창	들애초
인천	인천	인천로컬푸드생산자협동조합
충남	아산	아산로컬푸드협동조합
경북	상주	상주로컬푸드협동조합
전남	나주	나주로컬푸드센터

서울시  
강북구

서울시  
관악구

기타  
서울  
지역  
공개  
모집



## O2O platform - Locality

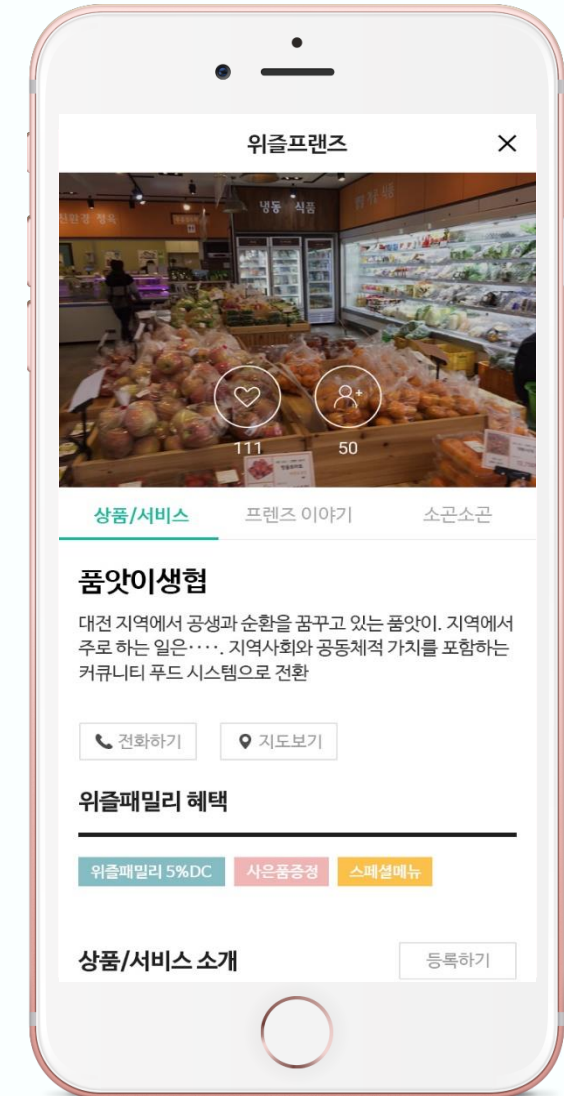
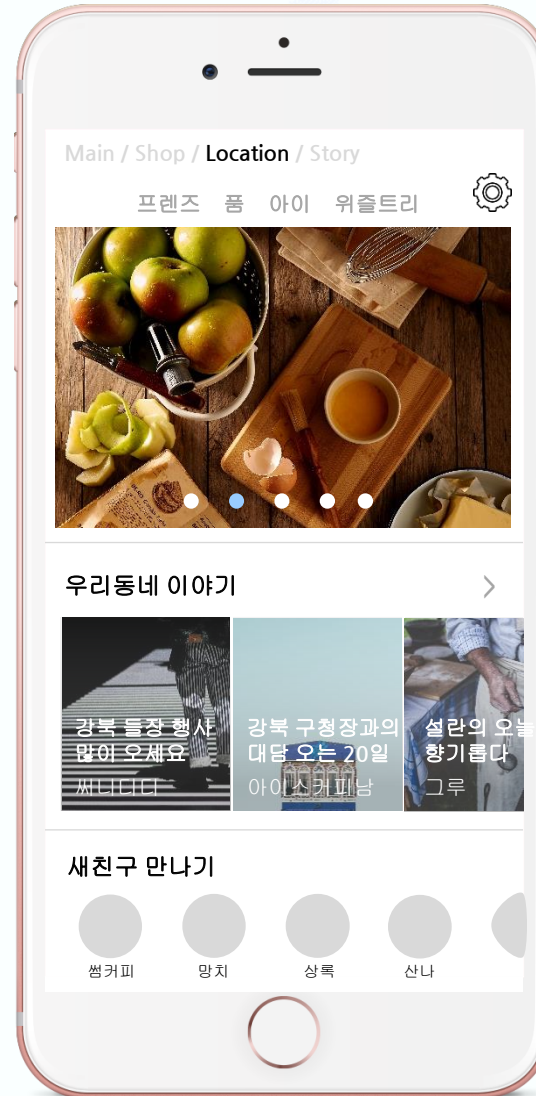
더 나은 삶을 위한 연결!- 순환과 공생

### 01. 지역위즐(순환관계망 조직)

- 지역의 연대 조직인 '지역위즐'의 소개 공간
- 지역에서 협력하고 있는 주민, 가게, 단체들의 소식들과 상품 등 다양한 커뮤니티 활동 공간

### 02. 위즐프렌즈(지역독립기업 육성)

- 지역상인들의 몰인몰 공간
- 상품 판매, 예약, 사장님과 대화 등  
가게 상품 판매부터 커뮤니티와 지역 사회와  
협력까지 도모



## O2O platform - Locality

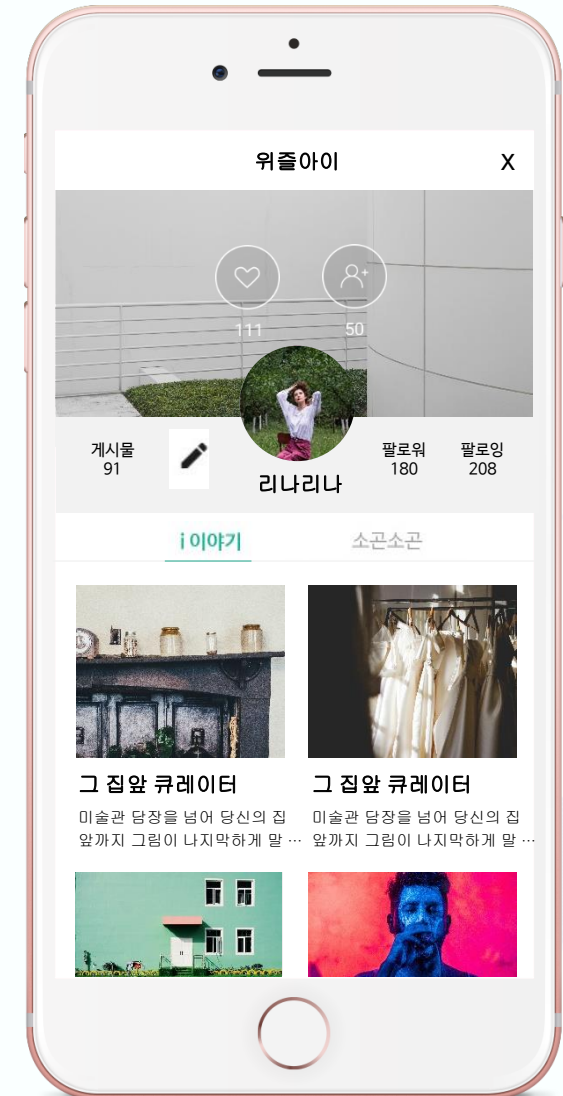
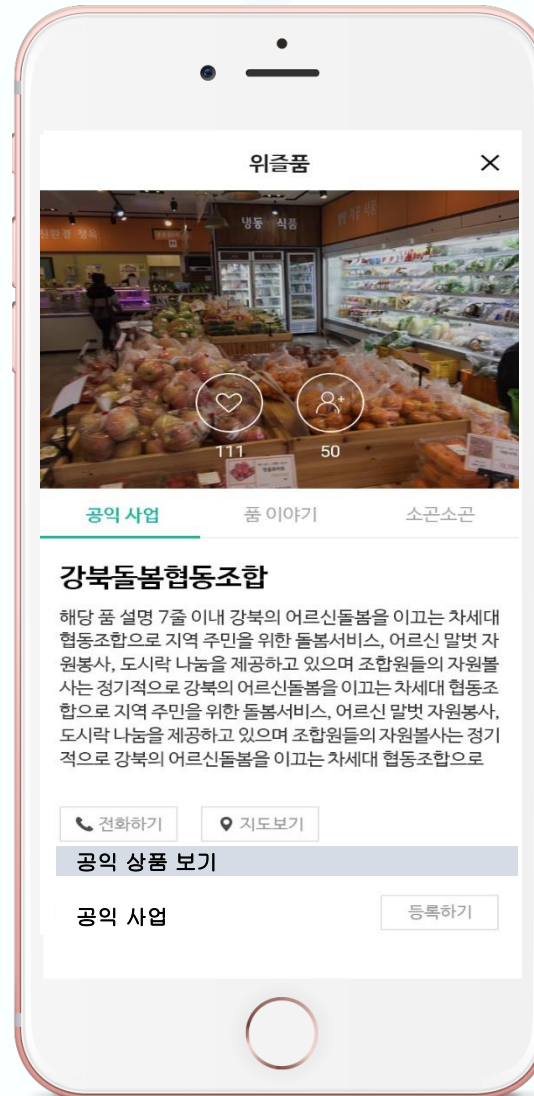
더 나은 삶을 위한 연결!- 순환과共生

### 03. 위즐품(비영리활동조직 지원)

- 지역의 풀뿌리단체, 비영리단체 활동 공간
- 지역사회 공익을 위한 활동을 소개, 지역주민과 소통  
공익 상품 연계 프로모션 등 활동

### 04. 위즐아이(로컬생활 큐레이언)

- 위즐의 모든 개인 회원이 자신의 콘텐츠를  
올리고 공유하는 공간
- 지역에서 자신이 참여하고 소비하는 가게와 단체,  
친밀한 동네 친구들과의 소통 공간



감사합니다